

## Come controllare o modificare l'indirizzo IP del dispositivo

Fare clic su per visualizzare o nascondere tutte le informazioni aggiuntive incluse in questa risposta.

Per controllare o modificare l'indirizzo IP del dispositivo, attenersi alla seguente procedura.

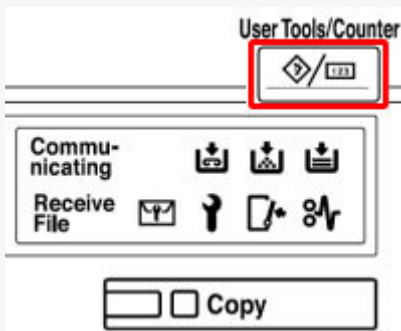
**Nota:** la procedura spiega come impostare l'indirizzo IP del dispositivo sull'indirizzo IP che gli è stato assegnato nella rete.

Se non si è sicuri di quale indirizzo IP assegnare al dispositivo o se si vuole modificare l'indirizzo IP assegnato nella rete, contattare l'amministratore di rete.

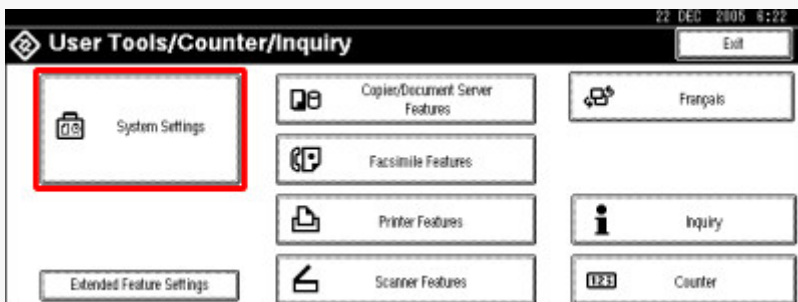
Se si utilizza un server DHCP, al dispositivo viene automaticamente assegnato un indirizzo IP.

Quando è impostato [**Gestione autenticazione utente**], per eseguire l'operazione è necessario inserire un nome utente e una password validi. Per ulteriori informazioni sull'autenticazione dell'utente, contattare l'amministratore.

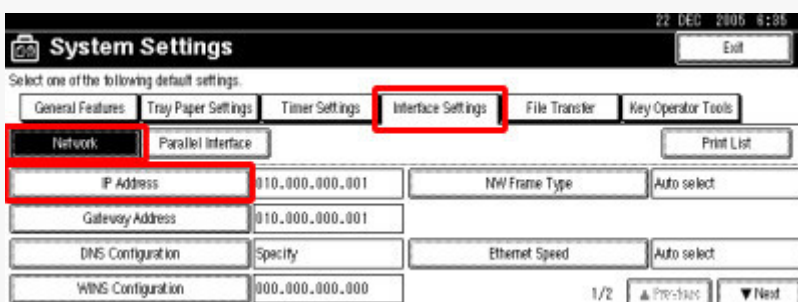
Sul pannello operativo del dispositivo, premere il tasto [**Strumenti utente/Contatore**].



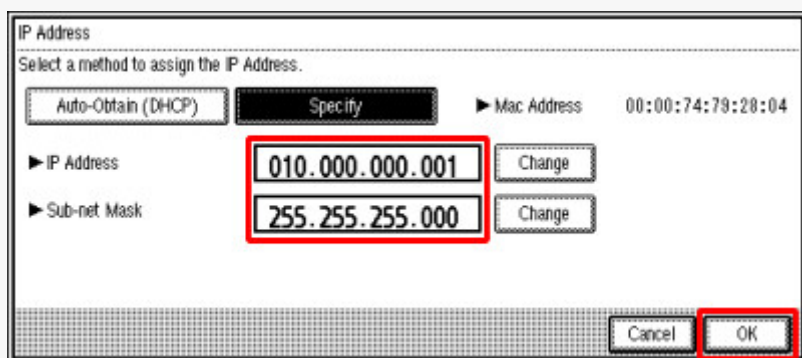
Premere [**Impostazioni di Sistema**].



Selezionare la scheda [**Impostazioni interfaccia**], quindi premere [**Rete**]. Premere [**Indirizzo IP**].



Inserire l'indirizzo IP, quindi premere **[OK]**.



Differenza fra **[Auto ottieni (DHCP)]** e **[Specifica]**:

**[Auto ottieni (DHCP)]** - Il server DHCP assegna automaticamente un indirizzo IP al dispositivo

**[Specifica]** - L'utente deve specificare l'indirizzo IP utilizzato dal dispositivo

Se necessario, è possibile inserire con la stessa procedura la subnet mask, l'indirizzo del gateway, il controllo di accesso e la maschera di accesso.

Premere **[Esci]**.

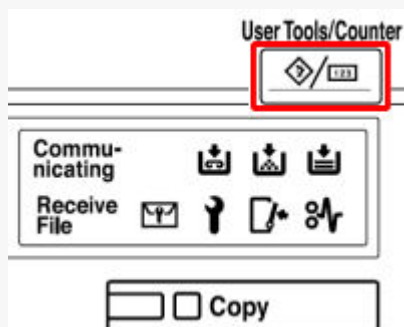
Premere **[Esci]**.

Le schermate sono fornite solo a titolo di riferimento. La visualizzazione può variare in base al dispositivo).

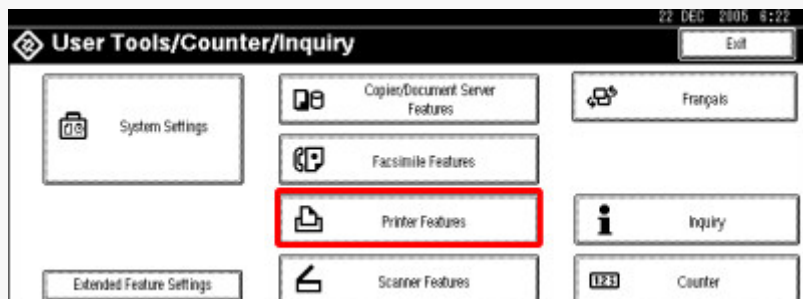
L'indirizzo IP del dispositivo è incluso nella configurazione di sistema.

Per stampare il foglio di configurazione del dispositivo, attenersi alla seguente procedura:

Sul pannello operativo del dispositivo, premere il tasto **[Strumenti utente/Contatore]**.



Premere **[Impostazioni stampante]**.



Selezionare la scheda **[Stampa lista/prova]**, quindi premere **[Pagina config.]**.

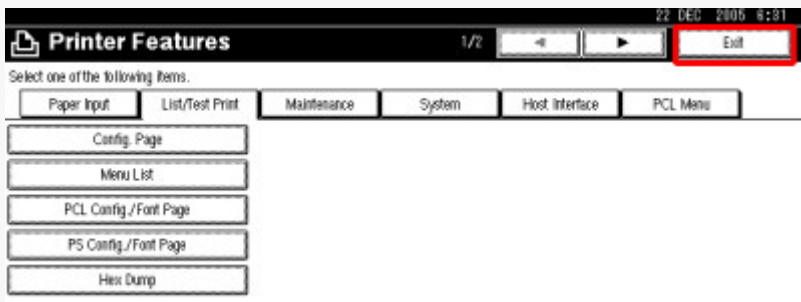


Mentre la pagina di configurazione viene stampata, viene visualizzato il messaggio '**Stampa pagina config. in corso.**

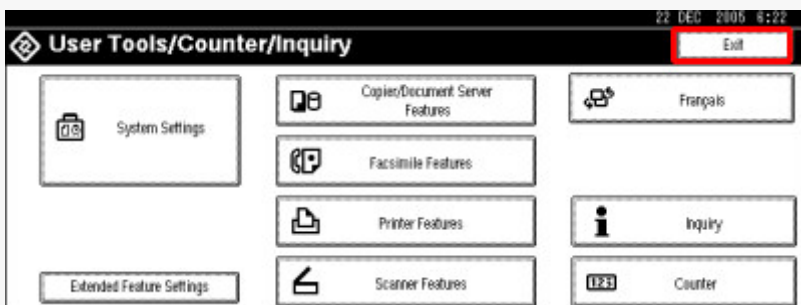
**Attendere!**



Premere **[Esci]**.



Premere **[Esci]**.



L'indirizzo IP dell'utente viene elencato verso la parte inferiore del foglio, sotto il titolo **Interfacc.host:**

### Host Interface

I/O Buffer	128 KB	I/O Timeout	15 seconds
DHCP	On	IP Address	000.000.000.000(011.02)
Subnet Mask	255.255.255.000(000.000.000.000)	Gateway Address	000.000.000.000(000.00)
Frame Type (NW)	Auto Select	TCP/IP	Active
NetWare	Active	SMB	Active
AppleTalk	Active	Ethernet Speed	Auto Select