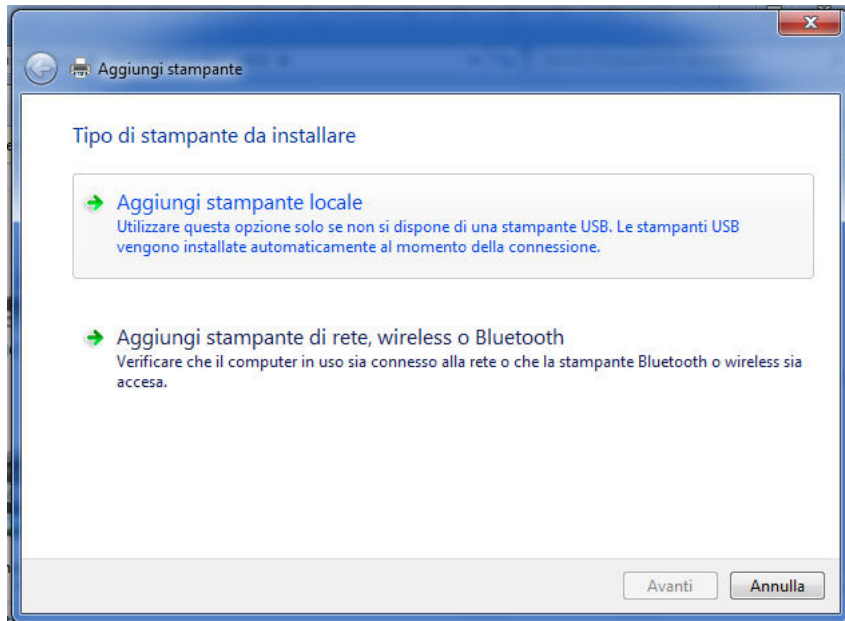


# Gamma Office '95

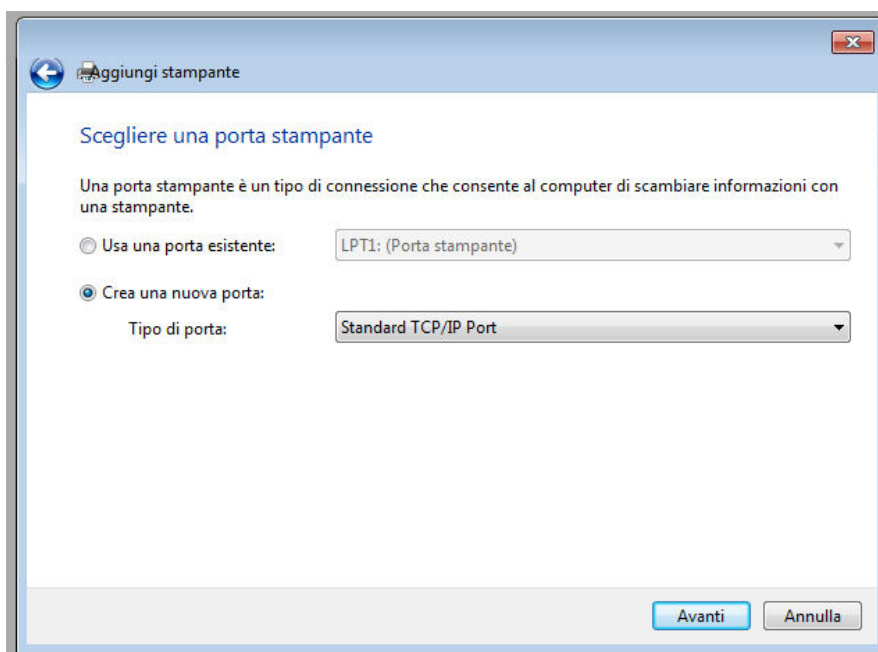
## GUIDA INSTALLAZIONE STAMPANTE DI RETE SU UN PC CON SISTEMA OPERATIVO WINDOWS 7

Prima di tutto è necessario individuare l'indirizzo IP della stampante, per fare ciò bisogna premere il tasto menu direttamente sulla stampante e scegliere l'opzione che permette di visualizzare sul display l'indirizzo IP (ad esempio può essere 192.168.1.22) oppure l'opzione con la quale si fa una stampa con tutti i dettagli della configurazione.

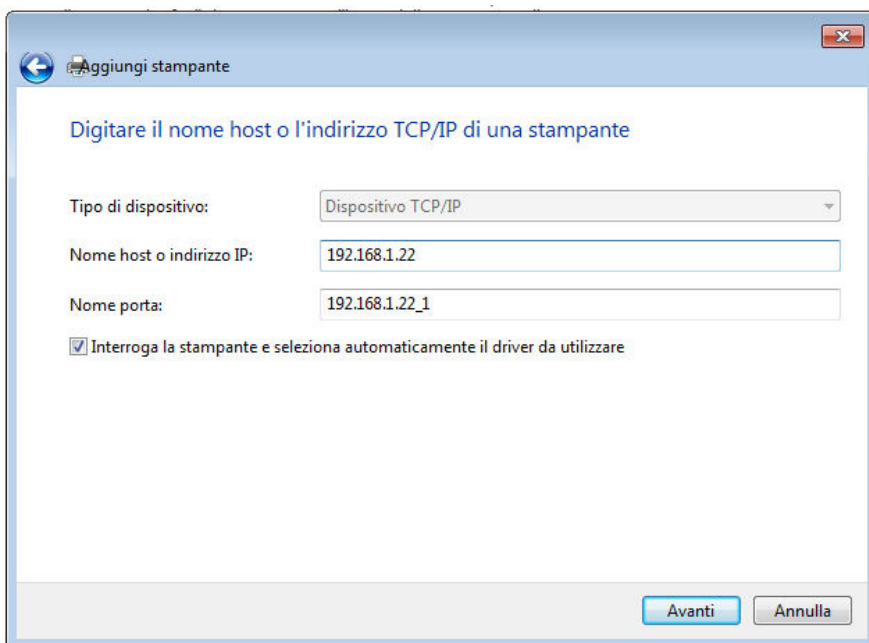
Quando avrete recuperato l'indirizzo IP esatto della stampante potrete ritornare sul vostro computer. Cliccate sul menu start - pannello di controllo - stampanti e fax e dal menu file scegliete "aggiungi stampante locale".



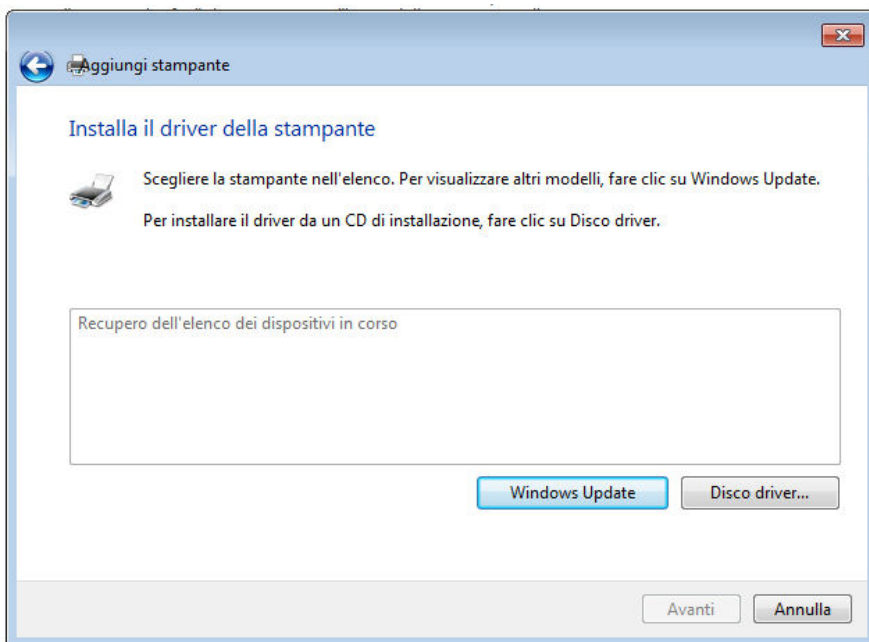
Nella finestra che comparirà, selezionate la voce "Crea una nuova porta" e selezionate standard TCP/IP port e cliccate su Avanti



Nella schermata che comparirà, alla voce " Nome host o indirizzo IP" digitate l'indirizzo IP della Stampante

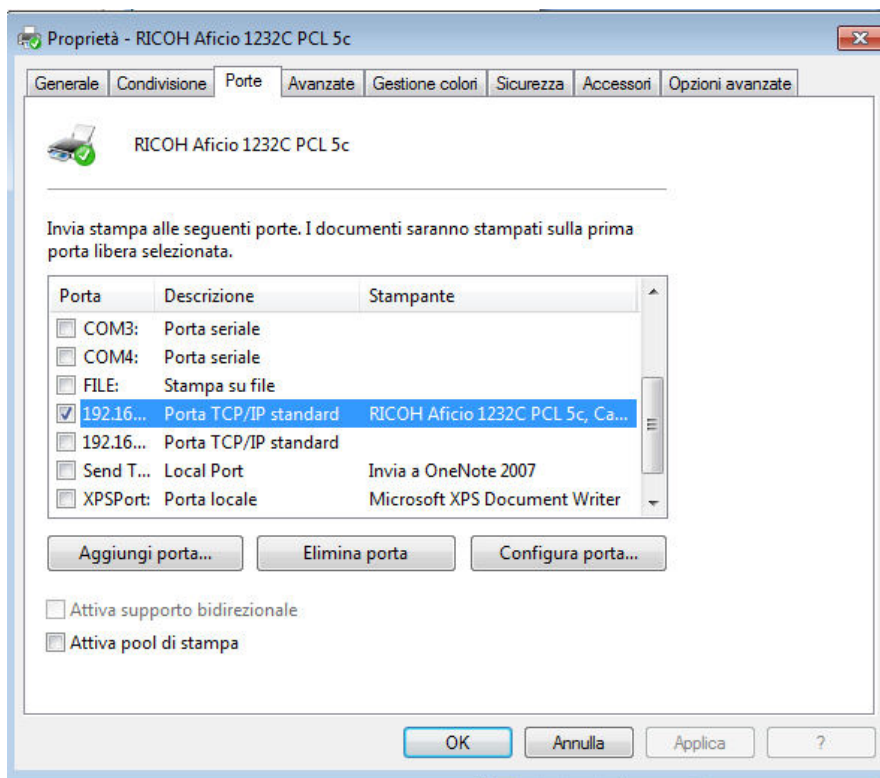


Cliccare su avanti e comparirà questa schermata:



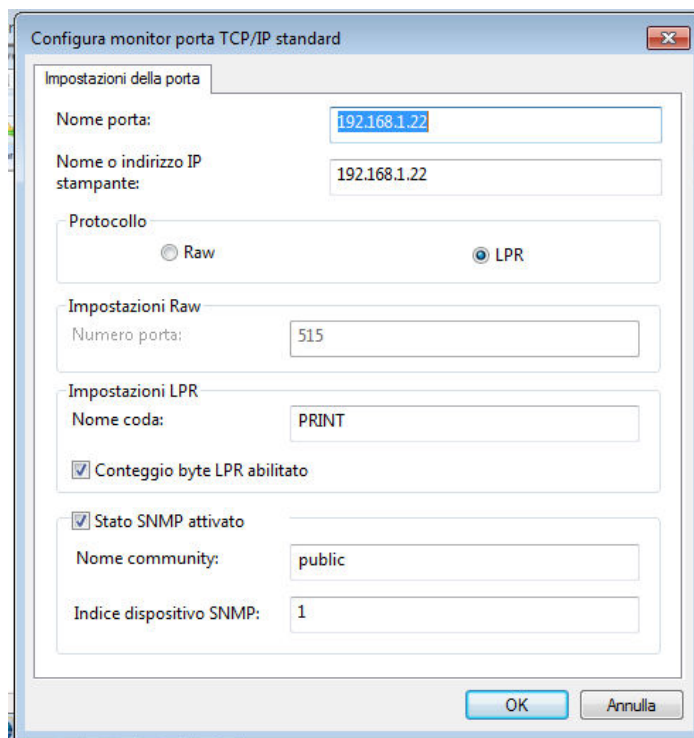
Cliccate su "Disco Driver..." e selezionate il percorso sull'hard disk del vostro PC dove avete scaricato i driver da internet oppure se avete il cd dei Driver inseritelo nel lettore e cliccate sul pulsante "sfoglia" e poi dal menu a tendina selezionate il lettore nel quale è inserito il cd con il driver della stampante.

Nelle successive finestre basta cliccare sul tasto "avanti" e poi nell'ultima sul tasto "fine". Se l'installazione è andata a buon fine, ritornando in "pannello di controllo" e "stampanti e fax" dovrete trovare l'icona della stampante di rete. A Questo punto cliccate con il tasto destro sulla stampante appena installata e scegliere l'opzione "Proprietà Stampante" Dal menu' a tendina. Ora selezionate la voce "Porte" e selezionate la porta che avevamo precedentemente configurato con l'indirizzo IP della stampante



Una volta selezionata, cliccate sul pulsante “Configura porta...”

E impostare come da immagine seguente (ovviamente col il vostro indirizzo IP)



Alla fine cliccate su OK e buon lavoro!!!