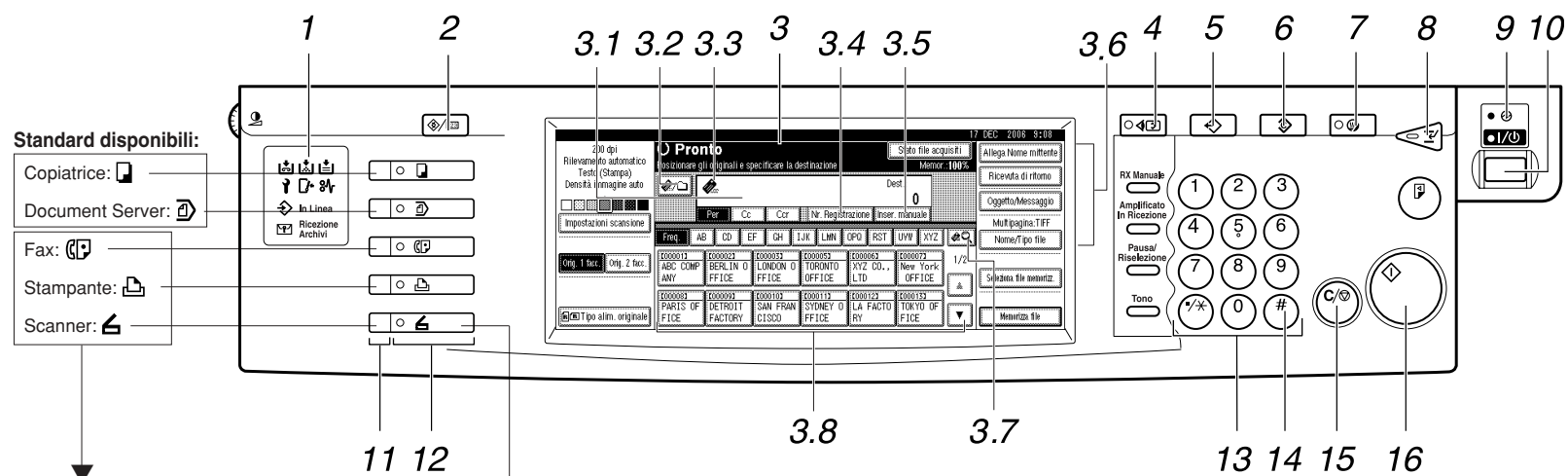


⇒ Collocare questa guida sopra la macchina ⇐

- | | | | |
|---------------------------------------|--|--|--|
| 1. Indicatori | 3.6 [Allega Nome mittente] | 7. Tasto [Risparmio energia] | 12. Tasti funzione |
| 2. Tasto [Strumenti utente/Contatore] | [Ricevuta di ritorno] [Oggetto/Messaggio] [Nome/Tipo file] | Premere questo tasto per eseguire il riscaldamento | Premere il tasto [Scanner] per attivare la funzione relativa. |
| 3. Display informativo | 3.7 Cambia Lista Destinazioni/ Cerca/Cambia titolo | 8. Tasto [Interrompi] | 13. Tasti numerici |
| 3.1 Campo destinatari | 3.8 Lista destinazioni | 9. Indicatore Alimentazione principale e indicatore Accensione | 14. Tasto [#] (tasto Invio) |
| 3.2 E-mail / Scan to Folder | 4. Tasto [Controlla modi] | 10. Interruttore di funzionamento per accendere e spegnere la macchina | 15. Tasto [Cancella/Stop] |
| 3.3 Icona E-mail | 5. Tasto [Programma] | 11. Indicatori di stato delle funzioni | - cancella un valore numerico inserito
- interrompe la scansione |
| 3.4 [Nr. Registrazione] | 6. Tasto [Cancella modi] | | 16. Tasto [Avvio] |
| 3.5 [Inser. manuale] | | | Utilizzare questo tasto per iniziare la scansione, la memorizzazione o la consegna dei file. |



Con questa macchina è anche possibile inviare fax e stampare. Chiedere questi componenti opzionali al proprio addetto alle vendite.



Come primo passaggio occorre selezionare questo pulsante

- Standard disponibili:
- Copiatrice:
 - Document Server:
 - Fax:
 - Stampante:
 - Scanner:

Per utilizzare la funzionalità dello scanner, occorre effettuare alcune impostazioni predefinite. Consultare il CD che contiene la Guida alle impostazioni generali, capitolo 6.

Come effettuare la scansione...

Installando l'accessorio opzionale Stampante/Scanner, viene abilitata la funzione scanner.

Modi per effettuare la scansione:

- 1 Invio scansione per e-mail.
- 2 Invio scansione a SMB/FTP/NCP.
- 3 Invio scansione al Document Server.
- 4 Invio scansione al Delivery Server.
- 5 Invio scansione tramite driver Twain.

Per informazioni su 1 e 5, vedere il CD Istruzioni per l'uso: Manuale dello scanner.

Come utilizzare le funzioni Invio scansione per e-mail/Scan to Folder... (Capitolo 1) (Capitolo 2)

- 1 Premere il tasto [Scanner].
- 2 Premere il tasto [Cancella modi].
- 3 Posizionare gli originali ed effettuare le impostazioni richieste (come formato e orientamento degli originali).
- 4 Se appare il delivery scanner:
 - Premere [OK].
 - Premere [Cambia lista destinazione].
 - Premere [E-mail].
 - Premere [Esci].
 - Premere per passare alla schermata E-mail o Scan to Folder.

- 5 Selezionare la/le destinazione/i.

In totale, si possono specificare fino a 500 destinazioni.

Per e-mail:

- Prima di selezionare la destinazione, selezionare [Per].
- Se necessario, selezionare [Cc] o [Bcc] e la/le destinazione/i.

- 6 Selezionare Tipo file, se necessario.

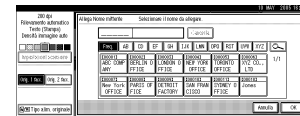
- Premere [Nome/Tipo file].
- Premere [Tipo file].
- Selezionare un tipo di file.
- Premere [OK] due volte.

- 7 Solo per Invio scansione per e-mail

Specificare il mittente (e-mail).

- Per Invio scansione per e-mail si raccomanda di impostare una password, per evitare usi illeciti del nome mittente.

- Premere [Allega Nome mittente].
- Selezionare un mittente.
- Premere [OK].
- Per ricevere un'e-mail di conferma dell'avvenuta ricezione, premere [Ricevuta di ritorno].



- 8 Solo per Invio scansione per e-mail

È possibile selezionare un oggetto.

- Premere [Oggetto/Messaggio].
- Premere [Allega Oggetto].
- Selezionare un oggetto.
- Premere [OK] due volte.

- 9 Premere il tasto [Avvio].

Come inviare una scansione al Document Server... (Capitolo 3)

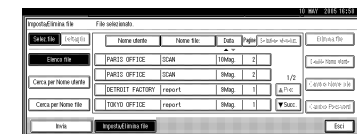
- 1 Premere il tasto [Scanner].
- 2 Premere il tasto [Cancella modi].
- 3 Effettuare le impostazioni per la memorizzazione di file di dati acquisiti:
 - Premere [Memorizza file] e [Memorizza].
- 4 Specificare le informazioni file; nome utente, nome file e password. Premere [OK].
- 5 Posizionare gli originali ed effettuare le impostazioni necessarie (selezionare lati di scansione e orientamento degli originali).
- 6 Effettuare le impostazioni di base (tipo di scansione, risoluzione e così via) attraverso [Impostazioni scansione].
- 7 Premere il tasto [Avvio].

A cosa serve?

Per memorizzare file acquisiti sul disco fisso della macchina, per utilizzarli (in modo condiviso) in un secondo tempo. (Vedere il Manuale dello scanner).

Visualizzazione di un elenco di file memorizzati nel Document Server... (Capitolo 3)

- 1 Premere il tasto [Scanner].
- 2 • Premere [Seleziona file memorizz.]. Viene visualizzato l'elenco dei file memorizzati.



- Premere [Imposta/Elimina file].

Registrazione di una destinazione e-mail... (Guida alle impostazioni generali Capitolo 7)

- 1 Premere il tasto [Strumenti utente/Contatore].
- 2 Premere [Impostazioni di Sistema].
- 3 Premere [Strumenti amministratore], quindi premere [▼Avanti].
- 4 Premere [Impostazione Rubrica].
- 5 Controllare che [Programma / Cambia] sia selezionato.
- 6 Premere [Nuovo Programma].
- 7 Impostare le informazioni dell'utente.
- 8 Premere [E-mail].
- 9 Premere [Cambia] sul lato destro dell'indirizzo e-mail.
- 10 Immettere l'indirizzo e-mail e premere [OK].
- 11 Premere [OK].

- È anche possibile registrare come destinazione una cartella.
- Per informazioni sulla registrazione delle cartelle, vedere il capitolo 7 della Guida alle impostazioni generali.