

## COME CONTROLLARE LO STATO DEL TONER SU UNA MULTIFUNZIONE RICOH

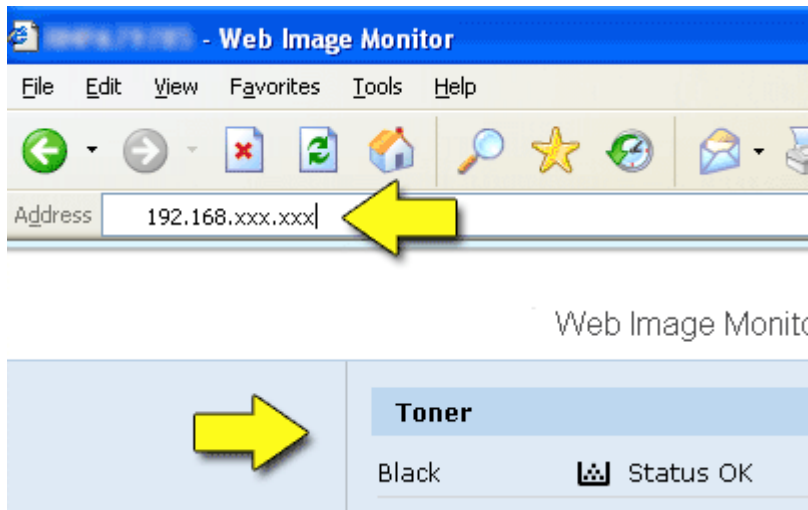
1. Aprire il browser Web.

**Nota:**

- Non tutte le periferiche supportano questa funzione.
- Per le periferiche che supportano questa funzione, l'accesso è possibile solo utilizzando Internet Explorer 4.01 o versioni successive oppure Netscape Navigator 4.06 o versioni successive.

2. Inserire l'indirizzo IP nella barra dell'[Indirizzo], quindi premere [Invio].

3. Scorrere verso il basso fino alla sezione **Toner**.



Viene visualizzato lo stato del toner.